

INTERIÉROVÉ DVEŘE

Efekt rezavého kovu: s ADLER krok za krokem

Vzhled železa a surové rzi - také do interiérů již dorazily nejnovější architektonické trendy. A jak je známo, železo je třeba kout, dokud je žhavé. ADLER proto vytvořil pro truhláře a výrobce nábytku speciální efekt, který promění vaše dřevo v železo. Kdo upřednostňuje surový vzhled železa, ten může proces rezivění nechat působit přes noc. Aplikační technik firmy ADLER Stefan Oberladstätter nám ukáže, jak to celé funguje.

Použité produkty:

- Pur-Spritzfüller
- Aqua-Pure-Metal
- Aqua-PUR-Härter
- Pigmotop
- PUR-Antiscratch HQ

📅 11.02.2016

Použité produkty



Aduro Spritzfüller



Aquafix Ferro

Aquafix Oxid



Aduro Pigmotop



Aduro Antiscratch

Pracovní kroky



Krok 1: Příprava

Dobrý základ je zárukou kvality: podklad musí být precizně připraven. To znamená, že naneseeme jeden nátěr stříkacího plnidla **PUR-Spritzfüller** v odstínu Schwarz (černý).



Zaschlý podklad poté přebrousíme před dalším lakováním brusným papírem o zrnitosti P 240.



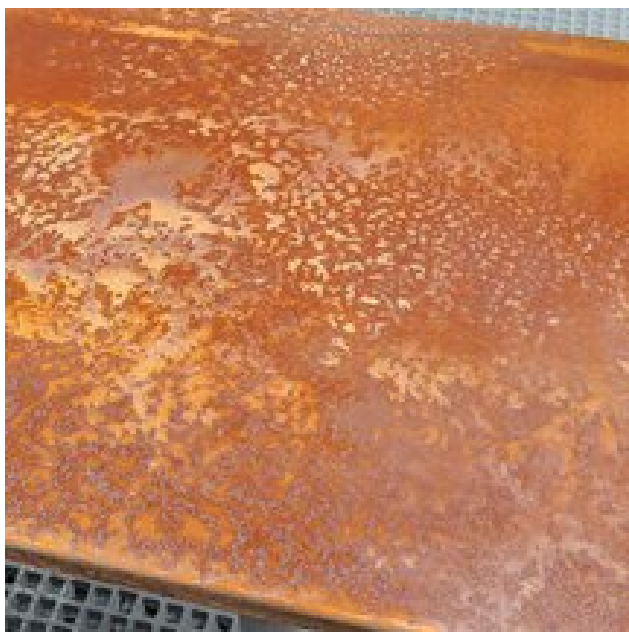
Krok 2: Efekt pravého železa - míchání

Pro získání efektu železa je třeba smíchat 400 g přípravku **Aqua-Pure-Metal**, 5 % tvrdidla **Aqua-PUR-Härter** a celé balení 1000 g **Aquafix Ferro**. Tajemstvím úspěchu je zde pečlivé promíchání těchto přípravků! Aquafix Ferro je těžší právě proto, že skutečně obsahuje částičky železa. Díky tomu také vypadá nátěr ADLER efekt železa tak autenticky. Nejlepšího výsledku dosáhneme jedním vydatným nátěrem (cca 500 g/m²) pomocí tlakové stříkací pistole.



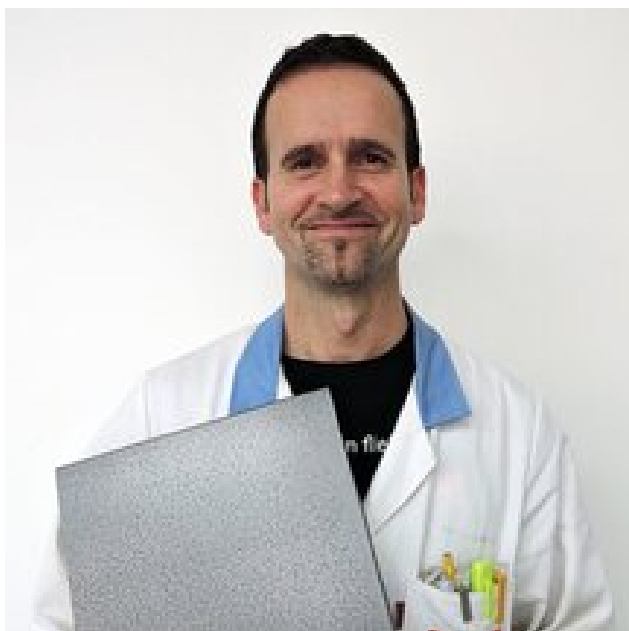
Krok 3: Vykouzlení efektu

Kdo chce mít výsledek opravdu hodně surový a moderní, ten nyní využije náš tajný trik. ten spočívá v dodržení doby schnutí minimálně 5 hodin a stupňovitým zabrušování - ale pouze se zrnitostí 220, 400, až 600. Nyní přichází na scénu aktivátor rzi **Aquafix Oxid**: nanese jej dvakrát za sebou, a to s 2h paузou potřebnou ke schnutí. Nanášíme v nerovnoměrných, ale vydatných nátěrech; je jedno, zda použijete stříkací pistoli, nanášecí houbu nebo štětec. Každý výsledný povrch s tímto efektem bude individuální a ojedinělý!



Krok 4: Rezivění přes noc, krycí nátěr

Díky prostředku **Aquafix Oxid** získáme rez již do druhého dne. Na závěr můžete efekt přelakovat bezbarvým, světlostálým lakem. Stefan Oberladstätter používá extra matný nátěr přípravkem **PUR-Antiscratch**.



Krok 5: Sklizení obdivu

Práce je hotova, nábytek má povrch ve vzhledu pravého železa nebo rzi. Teď už nezbyvá nic jiného, než se výsledkem pochlubit a nechat se obdivovat, že dokážete jako truhlář předčít samotné přírodní zákony a jednoduše přes noc přeměnit dřevo na železo.

Použité produkty pro efekt pravého železa Echteisen-Effekt:

- **ADLER PUR-Spritzfüller Černý**
- **ADLER Aqua-Pure-Metal**
- **ADLER Aqua-PUR-Härter**
- **ADLER Aquafix Ferro**
- **ADLER Pigmotop G70**

Přídavné produkty pro efekt rzi Rost-Effekt:

- **ADLER Aquafix Oxid**
- **ADLER PUR-Antiscratch HQ G10**

Galerie

